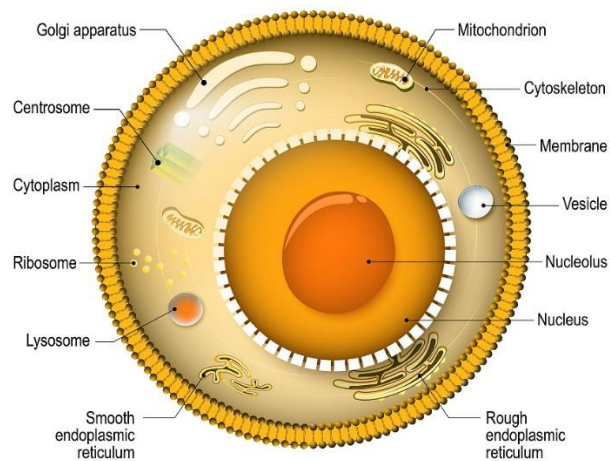




胞浆蛋白提取试剂盒

Cytoplasmic Protein Extraction Kit



北京盒子生工科技有限公司
Beijing Boxbio Science & Technology Co., Ltd.



胞浆蛋白提取试剂盒

Cytoplasmic Protein Extraction Kit

一、产品描述

胞浆蛋白提取试剂盒 (Cytoplasmic Protein Extraction Kit) 本试剂盒提供了一种简单、方便的从哺乳动物组织和细胞中提取胞质蛋白的方法, Lysis Buffer 中含有 Protease Inhibitors 和 Phosphatase Inhibitors, 提取过程简便快捷, 避免机械匀浆、冻融循环、重复离心或透析等复杂操作, 可保证核蛋白完整性, 提取的蛋白适用于免疫印迹实验等基础研究实验 (产品中含有酶抑制剂, 不能用于蛋白激酶和磷酸激酶的研究)。

二、产品内容

Reagent Name	50 T	100 T	Storage
	Cat AKPR023-1	Cat AKPR023-2	
Lysis Buffer	50 mL	100 mL	2-8°C
Protease Inhibitors	0.5 mL	1 mL	-20°C
Phosphatase Inhibitors	0.5 mL	1 mL	-20°C
PMSF	0.5 mL	1 mL	-20°C

三、产品使用说明

1. 组织胞浆蛋白的提取

① Extraction Solution 的制备: 吸取 1 mL Lysis Buffer 至离心管中, 加入 10 μ L Phosphatase Inhibitors、10 μ L Protease Inhibitors 和 10 μ L PMSF, 充分混匀后置于冰上;

② 称取 0.1 g 新鲜组织, 置于玻璃匀浆器的入口缓冲处, 使用眼科剪将组织块尽可能的剪碎, 加入 0.5-1 mL Extraction Solution, 研磨直至没有明显的组织块 (冰上操作), 即为组织匀浆液;

③ 将组织匀浆液移入 1.5 mL 离心管中, 4°C 12000 g 离心 30 min, 取上清即为胞浆蛋白提取液, 可进行后续蛋白定量或者变性进行蛋白实验;

注: 胞浆蛋白提取液建议 -80°C 保存, 即用即取, 避免反复冻融, 避免长时间储存。

2. 细胞胞浆蛋白的提取

①贴壁细胞：弃去培养基后使用 PBS (4°C预冷) 清洗两次，弃去 PBS，按每 10^7 个细胞加入 1 mL Lysis Buffer，冰上使用细胞刮刀刮离细胞，将刮离的细胞裂解液移入离心管中，颠倒裂解 20-30 min；裂解完成后，将细胞裂解液 4°C 12000 g 离心 30 min，取上清至新的管中即为胞浆蛋白提取液，可进行后续蛋白定量或变性实验；

②悬浮细胞：4°C 400g 离心收集细胞，PBS (4°C预冷) 清洗两次，按每 10^7 个细胞加入 1 mL Lysis Buffer，涡旋混匀 10 s，冰上裂解 10 min，重复旋涡和裂解过程 3-4 次；裂解完成后，将细胞裂解液 4°C 12000 g 离心 30 min，取上清至新的管中即为胞浆蛋白提取液，可进行后续蛋白定量或变性实验。

注：胞浆蛋白提取液建议-80°C保存，即用即取，避免反复冻融，避免长时间储存。

四、注意事项

- ①实验过程，所有试剂都要需要预冷或者即融，保证操作过程中的低温环境；
- ②PSMF 具有毒性且在水溶液中会快速降解，应现用现加，注意做好防护措施；
- ③Lysis Buffer 中含有 Protease Inhibitors，提取后蛋白不能用于蛋白激酶和磷酸激酶研究；
- ④为保证结果准确且避免试剂损失，测定前请仔细阅读说明书（以实际收到说明书内容为准），确认试剂储存和准备是否充分，操作步骤是否清楚，且务必取 2-3 个预期差异较大的样本进行预测定，过程中问题请您及时与工作人员联系。

For Research Use Only. Not for Use in Diagnostic Procedures.

boxbio

Manufactured and Distributed by

Beijing Boxbio Science & Technology Co., Ltd.
Liandong U Valley, Tongzhou District, Beijing, China

TEL: 400-805-8228

E-MAIL: techsupport@boxbio.cn

Copyright © 2020 Boxbio, All Rights Reserved.

